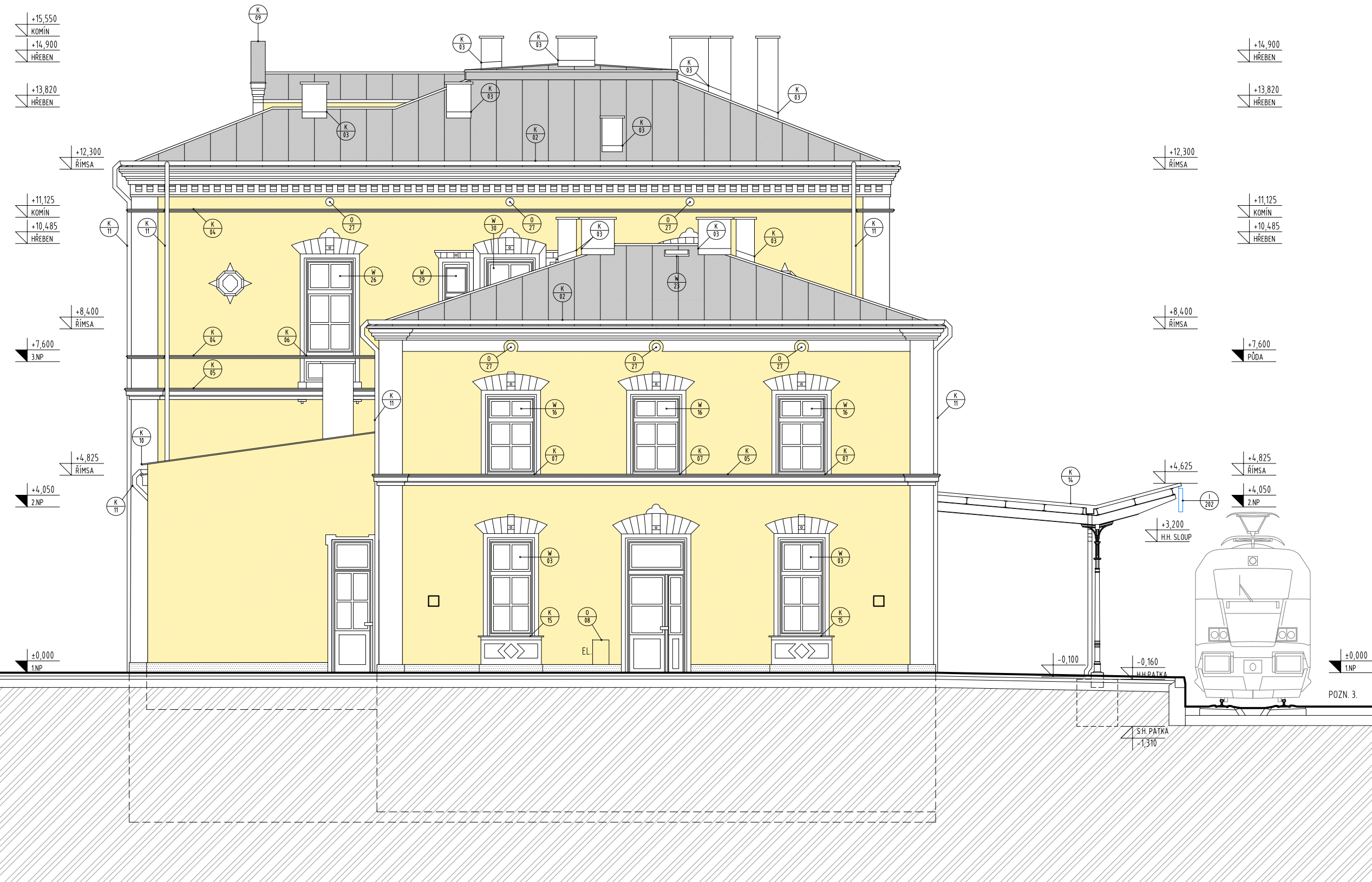


POHLED JIHOVÝCHODNÍ - NÁVRH

M 1:100



LEGENDA MATERIÁLŮ:

- FALCOVANÁ PLECHOVÁ KRYTINA (BARVA ANTRACITOVĚ ČERNÁ)
- VÁPENNÁ OMÍTKA - ODSTÍN BÍLÝ
- VÁPENNÁ OMÍTKA - ODSTÍN ŽLUTÝ
- VÁPENNÁ OMÍTKA - ODSTÍN ŠEDÝ (SOKL)
- KAMENNÝ OBKLAD
- BEZPEČNOSTNÍ VRSTVENÉ SKLO

POZNÁMKY:

- POZN.1. NEOBSAŽENO
- POZN.2. NEOBSAŽENO
- POZN.3. NÁSTUPIŠTĚ A RAMPY ŘEŠENY V AKCI: "MODERNIZACE ŽST. FRANTIŠKOVY LÁZNĚ"

OBEČNÉ POZNÁMKY:

- TATO DOKUMENTACE JE ZPRACOVÁNA V ROZSAHU PROVÁDĚCÍ DOKUMENTACE PRO ZADÁNÍ STAVBY (IŘEJNÉ ZAKÁZKY) A NENAHRAZUJE DODAVATELSKOU DOKUMENTACI.
- VEŠKERÉ ODCHYLKY OD PROVÁDĚCÍHO PROJEKTU BUDOU ŘEŠENY VE SPOLUPRÁCI S PROJEKTANTEM A TDI, ZÁZNAM BUDE PROVEDEN DO STAVEBNÍHO DENÍKU. DODAVATEL JE POVINEN PŘI PŘÍPADNÉM ZJIŠTĚNÍ NEJASNOSTÍ INFORMOVAT GP A DOJASNIT SI VEŠKERÉ NESROVNALOSTI.
- VEŠKERÉ BAREVNÉ A MATERIÁLOVÉ ŘEŠENÍ (BARVY PODLAH, OBKLADY, DLAŽBY, OMÍTKY) PODLÉHÁJÍ SCHVÁLENÍ ARCHITEKTA A GP.
- V PRŮBĚHU STAVBY BUDOU PROVÁDĚNÝ ŘÁDNÉ KONTROLY ZAKRÝVANÝCH ČÁSTÍ, ZÁZNAM BUDE PROVEDEN DO STAVEBNÍHO DENÍKU.
- ROVINNOST POVRCHŮ VŠECH KONSTRUKCÍ BUDE V SOULADU S TECHNOLOGICKÝM PŘEDPÍSEM VÝROBCŮ.
- UMÍSTĚNÍ REVIZNÍCH DVÍŘEK VE STĚNÁCH KOORDINOVAT SE SPÁROŘEZY.
- POŽÁRNÍ ODOLNOSTI KONSTRUKCÍ A POŽÁRNÍCH UZÁVĚRŮ DLE POŽÁRNĚ BEZPEČNOSTNÍHO ŘEŠENÍ.
- KLEMPÍŘSKÉ PRÁCE - PROVEDENÍ DLE ČSN 73 3610.
- PŘEDSTĚNA PRO KCI ZÁVĚŠENÉHO WC DO VÝŠKY 1,2 m. WC BUDOU ZAVĚŠENA NA INSTALAČNÍCH BLOČÍCH (REF. SYSTÉM GEBERIT).
- V MÍSTNOSTECH S VÝSKYTEM VLHKOSTI BUDOU U SDK PODHLEDŮ POUŽITY IMPREGNOVANÉ DESKY RbI H. 12,5 mm.
- ŠÍKMA STŘECHA BUDE OPATŘENA SNĚHOVÝMI ZÁBRANAMI DLE ČSN 73 1901.
- OCHRANA PŘED ÚČINKY BLESKU DLE ČSN EN 62305 , ŘEŠENÍ VIZ ČÁST ELEKTROINSTALACE - SILNOPROUD.

NAVRHOVANÁ OPATŘENÍ:

- OBNOVA SOKLOVÉ ŘÍMSY
- OBNOVA FENESTRY POD OKNY
- OBNOVA ŠAMBRÁN OKEN
- OBNOVA NÁROŽNÍCH PILASTRŮ
- OBNOVA SUPRAFENESTER OKEN VČETNĚ ZDOBNÝCH KORUNEK
- OBNOVA JEDNODUCHÝCH ŠAMBRÁN OKEN MEZIPATRA HLAVNÍ BUDOVY (OKOSENÁ PATA)
- OBNOVA KORDONOVÉ ŘÍMSY MEZIPATRA A HORNÍHO PATRA HLAVNÍ BUDOVY
- OBNOVA KAZETOVÉ FENESTRY POD OKNY PATRA
- OBNOVA ZDOBNÝCH RŮŽIC V PLOŠE FASÁDY
- OBNOVA KORUNNÍ PÁSOVÉ ŘÍMSY S KRUHOVÝMI OKÉNKY PODKROVÍ
- ZACHOVÁNÍ ZUBOŘEZU KORUNNÍ ŘÍMSY PODKROVÍ
- V KARTUŠÍCH NA OBOU RIZALITECH ULIČNÍ FASÁDY PŘEDPOKLÁDÁNY ZNAKY SASKÉ A BAVORSKÉ STÁTNÍ DRÁHY
- BAREVNÉ ŘEŠENÍ VPADLÝCH PLOCH FASÁDY TMAVÉ (CIHELNĚ ČERVENÉ, RAL 3011) A PLASTICKÉ PRVKY ŽLUTÉ (PÍSKOVÝ OKR), DŘEVĚNÉ VÝPLŇOVÉ PRVKY V BARVĚ ŽLUTÉ (PÍSKOVÝ OKR, RAL 1024)
- ZÁMEČNICKÉ PRVKY V BARVĚ ANTRACITOVĚ ČERNÉ

ETAPIZACE STAVBY:

- ETAPA I. - REKONSTRUKCE VÝPRAVNÍ BUDOVY (IBEZ TECHNOLOGICKÝCH MÍSTNOSTÍ) A PŘÍLEHLÉ ZPEVNĚNÉ PLOCHY
- ETAPA II. - REKONSTRUKCE KOLEJIŠTĚ, NÁSTUPIŠTĚ A PŘESUN TECHNOLOGIE DO VÝPRAVNÍ BUDOVY (ŘEŠENO V RÁMCI AKCE „MODERNIZACE ŽST FRANTIŠKOVY LÁZNĚ“)
- ETAPA III. - REKONSTRUKCE VÝPRAVNÍ BUDOVY (TECHNOLOGICKÉ MÍSTNOSTI - PO PŘESUNU TECHNOLOGIE)
- ETAPA IV. - VYBUDOVÁNÍ PARKOVIŠTĚ A ZPEVNĚNÝCH PLOCH

LEGENDA SVÍTIDEL:

- VENKOVNÍ OSVĚTLENÍ - NÁSTĚNNÉ SVÍTIDLO (HORNÍ-DOLNÍ SVÍCENÍ)

LEGENDA ZNAČEK:

- W xx NAVRHOVANÉ OKNO (VIZ 01.602 - VÝPIS OKEN A PROSKLENÝCH STĚN)
- DR xx/x NAVRHOVANÉ REPASOVANÉ DVEŘE (VIZ 01.603 - VÝPIS DVEŘÍ - REPASOVANÉ)
- DN xx/x NAVRHOVANÉ NOVÉ DVEŘE (VIZ 01.604 - VÝPIS DVEŘÍ - NOVÉ)
- Z xx NAVRHOVANÝ ZÁMEČNICKÝ VÝROBEK (VIZ 01.605 - VÝPIS ZÁMEČNICKÝCH VÝROBKŮ)
- T xx NAVRHOVANÝ TRUHLÁŘSKÝ VÝROBEK (VIZ 01.606 - VÝPIS TRUHLÁŘSKÝCH VÝROBKŮ)
- K xx NAVRHOVANÝ KLEMPÍŘSKÝ VÝROBEK (VIZ 01.607 - VÝPIS KLEMPÍŘSKÝCH VÝROBKŮ)
- O xx NAVRHOVANÝ OSTATNÍ VÝROBEK (VIZ 01.608 - VÝPIS OSTATNÍCH VÝROBKŮ)
- M xx NAVRHOVANÝ VÝROBEK MOBILIÁŘE (VIZ 01.609 - VÝPIS MOBILIÁŘE)
- I xx NAVRHOVANÝ VÝROBEK ORIENTAČNÍHO A INFORMAČNÍHO SYSTÉMU (VIZ D.2.2.4 ORIENTAČNÍ SYSTÉM)

<div>Ministerstvo dopravy Státní fond dopravní infrastruktury</div>			
Jiná ověření:		Paré:	
Orientační schéma:		Razítko oprávněné osoby:	
		Podpis: Datum:	
Revize:	Datum:	Popis:	Kontroloval:
<div>Stavebník/Investor: Správa železnic, státní organizace</div> <div>Adresa: Dlážděná 1003/7, 110 00 Praha 1</div> <div>Zástupce investora: Stavební správa západ</div> <div>Adresa: Sokolovská 1995/278, 190 00 Praha 9</div> <div>SPRÁVA ŽELEZNIC</div>			
<div>Zhotovitel díla: APRIS 3MP s.r.o.</div> <div>Adresa: Baarova 231/36, 140 00 Praha 4</div> <div>Kontakt: T: +420 261 260 358</div> <div>E: apris@apris.cz</div> <div>APRIS 3MP</div>			
<div>Zhotovitel objektu: APRIS 3MP s.r.o.</div> <div>Adresa: Baarova 231/36, 140 00 Praha 4</div> <div>Kontakt: T: +420 261 260 358</div> <div>E: apris@apris.cz</div> <div>APRIS 3MP</div>			
Hlavní projektant (HIP): Ing. Vojtěch Hejl		Specialista: -	
Název stavby/akce: REKONSTRUKCE VÝPRAVNÍ BUDOVY V ŽST. FRANTIŠKOVY LÁZNĚ		Označení investora: S631700099	
		Označení zhotovitele: 2020052	
Název části: Pozemní objekty výpravních budov a budov zastávek		Označení části: D.2.2.1	
Název objektu/díli části: Výpravní budova v žst. Františkovy Lázně		Označení objektu/komplexu: SO 00-71-01.01	
Název přílohy: Architektonicko-stavební řešení		Číslo přílohy: 2. 408	
Název dílčí části přílohy: Pohled jihovýchodní - návrh			
Odpovědný projektant: Ing. arch. M. Tylšová	Zpracovatel přílohy: Ing. Pavlína Svatošová	Měřítka: 1:100	Stupeň dokumentace: PDPS
Kraj: Karlovarský	Katastrální území: Katastrální území: Františkovy Lázně	Formáty: 4xA4	Smluvní datum zpracování: 13.6.2022
Označení investora: S 6 3 1 7 0 0 0 9 9 - P 0 0 P S - D 2 2 0 1 1 - S 0 0 0 7 1 0 1 - 0 1 - 2 - 4 0 8 - P 0 1			